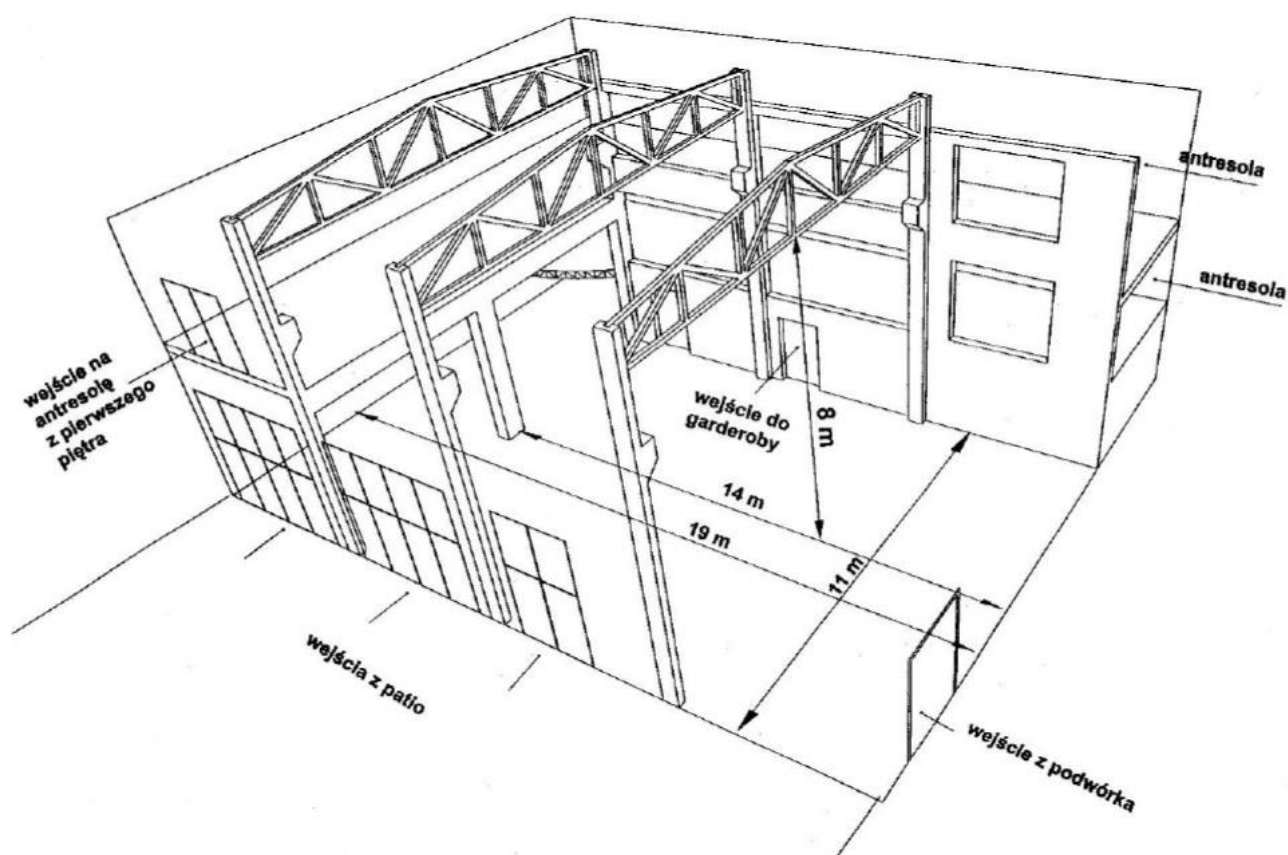




# SALA TEATRALNO-KONCERTOWA (SALA SUWNICOWA)

## WYMIARY SALI SUWNICOWEJ I JEJ WYPOSAŻENIE:

- **Przestrzeń sceniczna:** 10 m × 9,5 m
- **Wysokość (do kratownicy):** 6 m  
**Uwaga:** nie ma możliwości realizacji spektakli z ruchomymi elementami wymagającymi mocowania lin do sufitu (brak sztankietu)
- **Wyposażenie:**
  - czarny lub biały horyzont (wysokość: 6 m)
  - czarne zasłony boczne
  - czarna lub biała podłoga baletowa (10 × 10 m)
- **Widownia amfiteatralna:** 80 miejsc



<b>SPRZĘT NAGŁOSNIENIOWY</b>		
<b>KONSOLETA</b>		
1.	ALLEN & HEATH DLIVE C3500 (CDM64)	1
<b>SYSTEM FRONTOWY</b>		
1.	NEXO GEO S12 (6 na stronę)	12
2.	NEXO CD18	4
3.	NEXO NXAMP4x4	3
<b>SYSTEM MONITOROWY</b>		
1.	NEXO P12	6
2.	NEXO NXAMP4x2MK2	2
<b>MIKROFONY BEZPRZEWODOWE</b>		
1.	SHURE QLXD4	2
2.	SHURE QLXD2/Beta58	2
3.	SHURE QLXD1 <b>lub</b> DPA4288 (headset)	2
5.	IEM SENNHEISER G4	6
<b>MIKROFONY DYNAMICZNE</b>		
1.	SHURE SM 58	7
2.	SHURE BETA 58A	2
3.	SHURE SM 57	5
4.	BEYERDYNAMIC M88	1
5.	SENNHEISER E906	1

6.	SHURE BETA 52A	1
7.	SENNHEISER E 602	1
8.	AUDIX D6	1
9.	SENNHEISER e604	4
10.	ELECTRO-VOICE RE20	2
11.	SENNHEISER MD 421	2
12.	SENNHEISER MD 441	1
<b>MIKROFONY POJEMNOŚCIOWE</b>		
1.	NEUMANN KM 184	2
2.	SCHOPES MK4	2
3.	AUDIO-TECHNICA ATM 33A	2
4.	SHURE SM 81	1
5.	AKG 451B	1
6.	AUDIO-TECHNICA AT4040	2
7.	AKG C414	2
8.	SHURE BETA 91	1
9.	SHURE BETA A98D	4
10.	DPA 4099	3
11.	ATM 350	4

## SPRZĘT OŚWIETLENIOWY

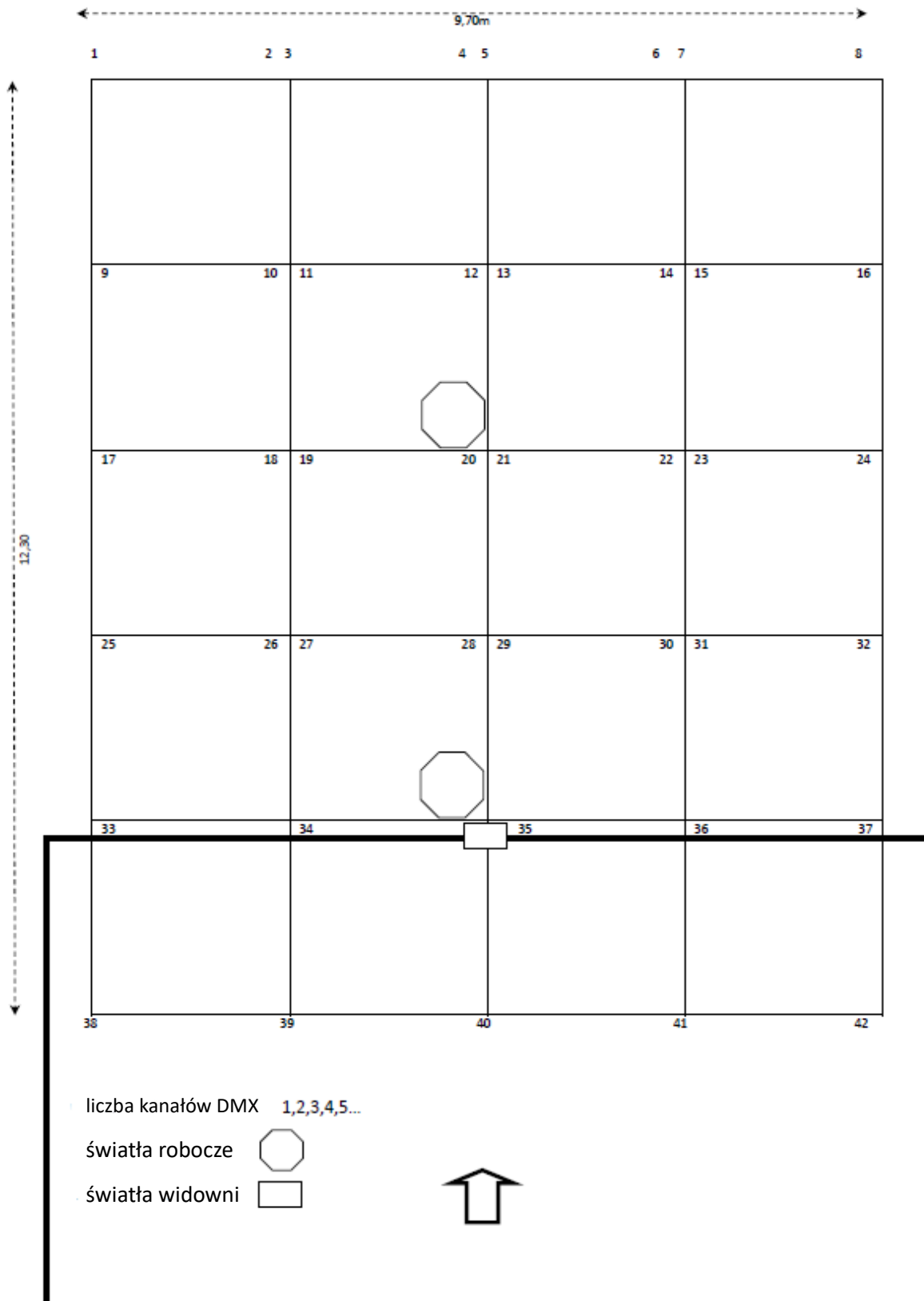
### OŚWIETLENIE SCENICZNE

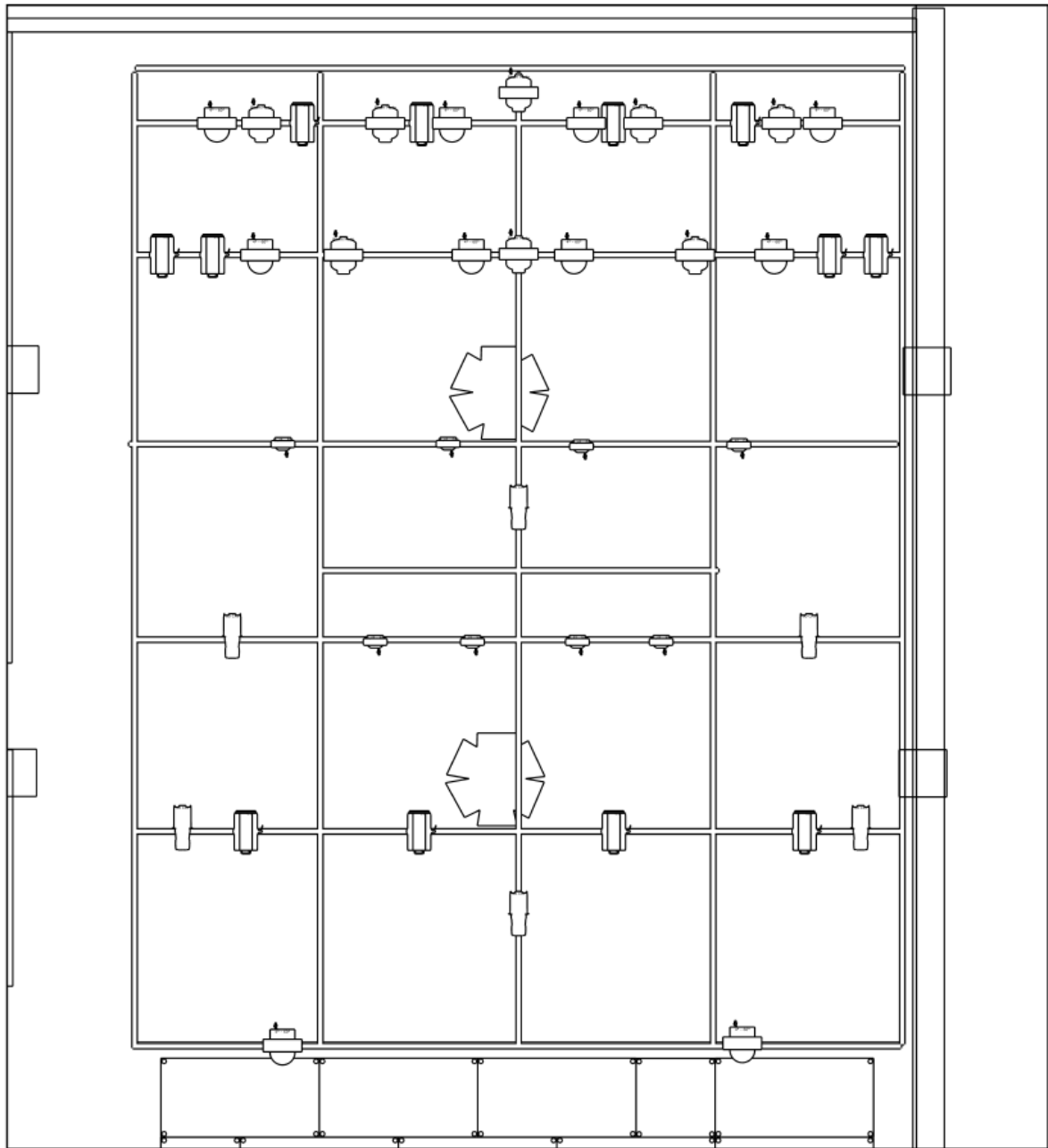
1.	ADJ VIZI BSW 300 <b>SPOT</b> (back light mounted fixed)	8
2.	ADJ VIZI BSW 300 <b>SPOT</b> (free mount)	4
3.	BRITEQ CIRRUS II <b>WASH</b> (back light mount)	8
4.	BRITEQ CIRRUS II <b>WASH</b> (front light mount)	2
5.	MARTIN MAC AURA <b>WASH</b> (top light mounted fixed)	8
6.	ADB <b>PC A</b> 56 650W + barndoor	6
7.	ADB <b>PC C</b> 103 1000W + barndoor	12
8.	ADB <b>PROFILE</b> 1000W	2
9.	<b>FRESNEL</b> 1000W + barndoor	5
10.	EUROLITE <b>PAR</b> 64 1000W	25
11.	ADB <b>PROFILE</b> EUROPE DVW 105 1000W 38°- 57° (iris+ gobo holder A size)	2
12.	ETC <b>PROFILE</b> SOURCE FOUR ZOOM 750W 25°– 50° (iris + gobo holder B size)	6
13.	<b>ASYMMETRIC FLOODLIGHT</b> / NAŚWIETLACZ ASYMETRYCZNY AHR 1000 A04A 1000W + barndoor	4
14.	SHOWTEC <b>SUNSTRIP</b> ACTIVE 500W	8
15.	MY METHOD <b>CLONE</b> 230W	12
<b>KONSOLETA OŚWIETLENIOWA</b>		
1.	MA Lightning grandMA2 Command Wing on PC	1

<b>DIMMER</b>		
1.	DIMMER AGAT 12x2,5 kW	5
2.	DIMMER AGAT 6x2,5 kW	2
<b>WYTWORNICA DYMU</b>		
1.	HAZEBASE BASE HAZER PRO	2
2.	ANTARI M-8	1
<b>STATYWY OŚWIETLENIOWE</b>		
1.	STAIRVILLE LIGHTING STAND 1,50m–3m (maksymalne obciążenie 30 kg)	4
2.	PODSTAWKI	10
<b>PROJEKTORY</b>		
1.	NEC PA1004UL	1
2.	NEC PE455UL	1
<b>EKRANY PROJEKCYJNE</b>		
1.	EKRAN PROJEKCYJNY RAMOWY PRZENOŚNY SKŁADANY O SZEROKOŚCI WYŚWIETLANEGO OBRAZU NETTO 600 CM / BRUTTO 620 CM	1
2.	EKRAN PROJEKCYJNY RAMOWY PRZENOŚNY SKŁADANY O PODSTAWIE WYŚWIETLANEGO OBRAZU NETTO 300 CM / BRUTTO 320 CM	1

# KRATOWNICA

na wysokości 6 m, niemoblna





**Klucz symbolu**

-  Europe C 103 (12)
-  BTX-Cirrus II (10)
-  Vizi BSW 300 (8)
-  MAC Aura (8)
-  Source 4WRD Zoom 25°-50° (6)

